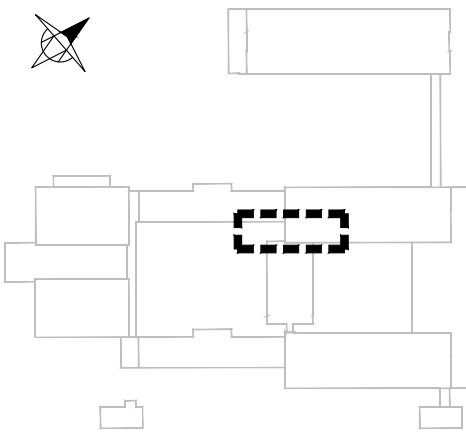


SCHÉMA OBJEKTŮ

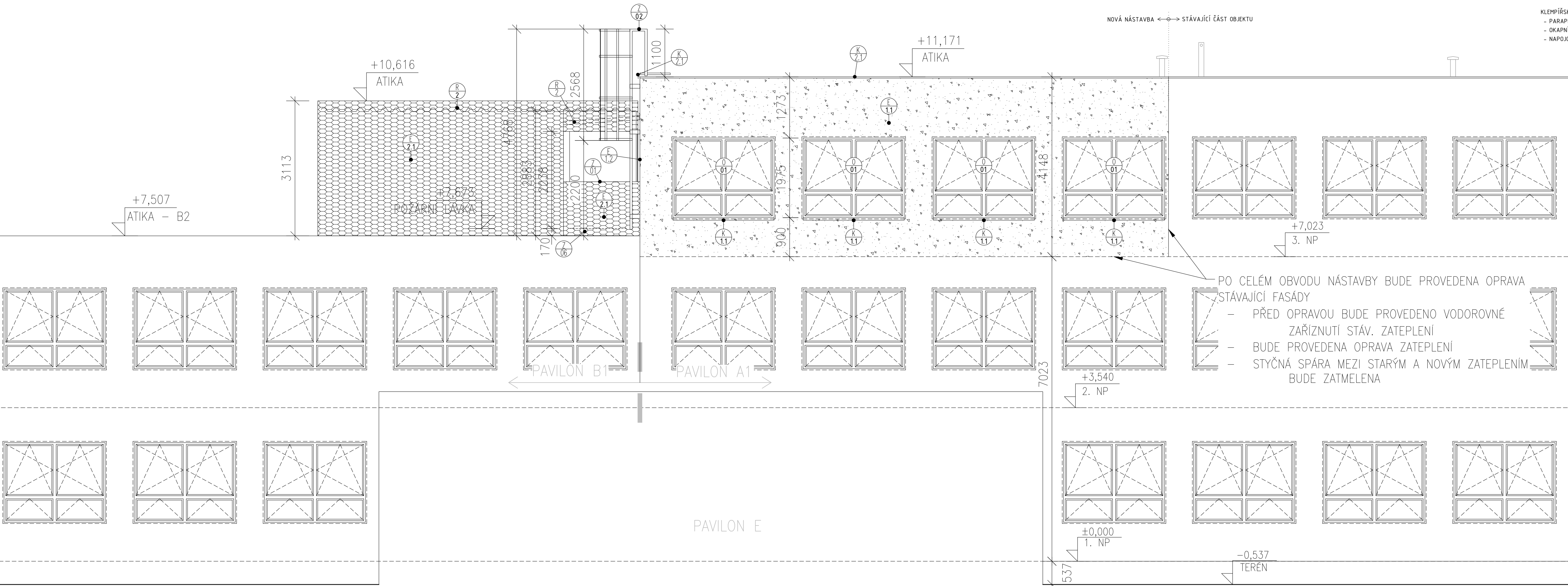




LEGENDA MATERIÁLŮ

- STÁVAJÍCÍ KONSTRUKCE
- SILIKONOVÁ OMÍTKA TOČENÁ ZRNO 1,5 mm
- OPLÁŠTĚNÍ POŽÁRNÍHO SCHODIŠTĚ - TAHOKOV
- RÁMY A KŘÍDLA OKEN PLASTOVÉ, BARVA BÍLÁ
- RÁMY A KŘÍDLA DVEŘÍ HLINÍKOVÉ, BARVA BÍLÁ
- ZÁMEČNICKÉ VÝROBKY
 - POŽÁRNÍ LÁVKA A ZÁBRADLÍ, BARVA RAL 7016 (MATNÁ ŠEDÁ)
 - POŽÁRNÍ SCHODIŠTĚ A ZÁBRADLÍ, BARVA RAL 7016 (MATNÁ ŠEDÁ)
 - VÝSTUPOVÝ ŽEBŘÍK, STOŽÁR, BARVA POZINKOVANÁ OCEL
- OPLÁŠTĚNÍ POŽÁRNÍHO SCHODIŠTĚ - E 2,2 PROTIPOŽÁRNÍ STĚNA
 - REF. RAL 7016 (MATNÁ ŠEDÁ)
- KLEMPÍŘSKÉ VÝROBKY
 - PARAPETY, BARVA SVĚTLÉ ŠEDÁ (OLE STÁV. PARAPETŮ)
 - OKAPNÍ ŽLABY A SVODY, BARVA RAL 7016 (MATNÁ ŠEDÁ)
 - NAPOJOVACÍ LIŠTY ZASTŘEŠENÍ, BARVA RAL 7016 (MATNÁ ŠEDÁ)

LEGENDA OZNAČENÍ A POPISŮ

- OZNAČENÍ SKLADEB FASÁD (VIZ PŘÍLOHA D.1.1.27)
- OZNAČENÍ SKLADEB STĚN (VIZ PŘÍLOHA D.1.1.27)
- OZNAČENÍ SKLADEB STŘEŠNÍCH PLÁŠTŮ (VIZ PŘÍLOHA D.1.1.27)
- OZNAČENÍ DVEŘÍ (VIZ PŘÍLOHA D.1.1.28)
- OZNAČENÍ OKEN (VIZ PŘÍLOHA D.1.1.29)
- OZNAČENÍ KLEMPÍŘSKÝCH VÝROBKŮ (VIZ PŘÍLOHA D.1.1.30)
- OZNAČENÍ ZÁMEČNICKÝCH VÝROBKŮ (VIZ PŘÍLOHA D.1.1.32)



ZODPOVĚDNÝ PROJEKTANT			GENERÁLNÍ PROJEKTANT			INVESTOR		ČÁST		FORMÁT
 projektová a inženýrská akciová společnost Kloboukova 2303/23, 148 00 Praha 4 - Chodov tel. (+420) 731 479 619, e-mail : rhm@rhm.as			 projektová a inženýrská akciová společnost Kloboukova 2303/23, 148 00 Praha 4 - Chodov tel. (+420) 731 479 619, e-mail : rhm@rhm.as			Servisní středisko pro správu svěřeného majetku MC Praha 8, p.o. U Synanovy 2, Praha 8, 180 00, tel. 602141792, mail: kejhaj@sesepha8.cz		D.1 POZEMNÍ OBJEKTY		8 x A4
VEDOUcí PROJEKTANT			VEDOUcí PROJEKTANT			NÁZEV PROJEKTU		ČÁST		STUPNĚ
Ing. Jan Tomášek			Ing. Jan Tomášek			DOSTAVBA BUDOVY - ZKAPACITNĚNÍ, ZŠ HOVORČOVICKÁ		D1.1 - STAVEBNÍ ČÁST		DŮR + DSP
KONTROLOVAL			KONTROLOVAL			HOVORČOVICKÁ 11/1281, 182 00 PRAHA 8 - KOBYLISY				MĚŘÍTKO
Ing. Jan Lapáček			Ing. Jan Lapáček							1 : 50
VYPRACOVAL			VYPRACOVAL			OBJEKT		NÁZEV VÝKRESU		ČÍSLO VÝKRESU
Jan Mastik			Jan Mastik			PAVILON A2		POHLED JIHOVÝCHODNÍ		24
								NAVRŽENÝ STAV		REV.
										3